



Vue 50 °. Pour restituer le réalisme du photomontage, observez-le à une distance d'environ 45 cm (format A3)



Vue 50 °. Pour restituer le réalisme du photomontage, observez-le à une distance d'environ 45 cm (format A3)

Photomontage n°10: Depuis le terre-plein avenue Gambetta

Données techniques du photomontage

Coordonnées en L93 : X= 453871 Y= 6595380

Altitude NGF : 72 m

Date et heure de la prise de vue: 22/08/2018 à 14h06

Focale prise de vue : 50mm

Azimut/Champ : 72° / 100°

Nombre d'éoliennes visibles : 0/4

Eolienne la plus proche : E03 / 5 912 m

Eolienne la plus éloignée : E01 / 6 542 m

Intérêt du point de vue : Site protégé, bourg



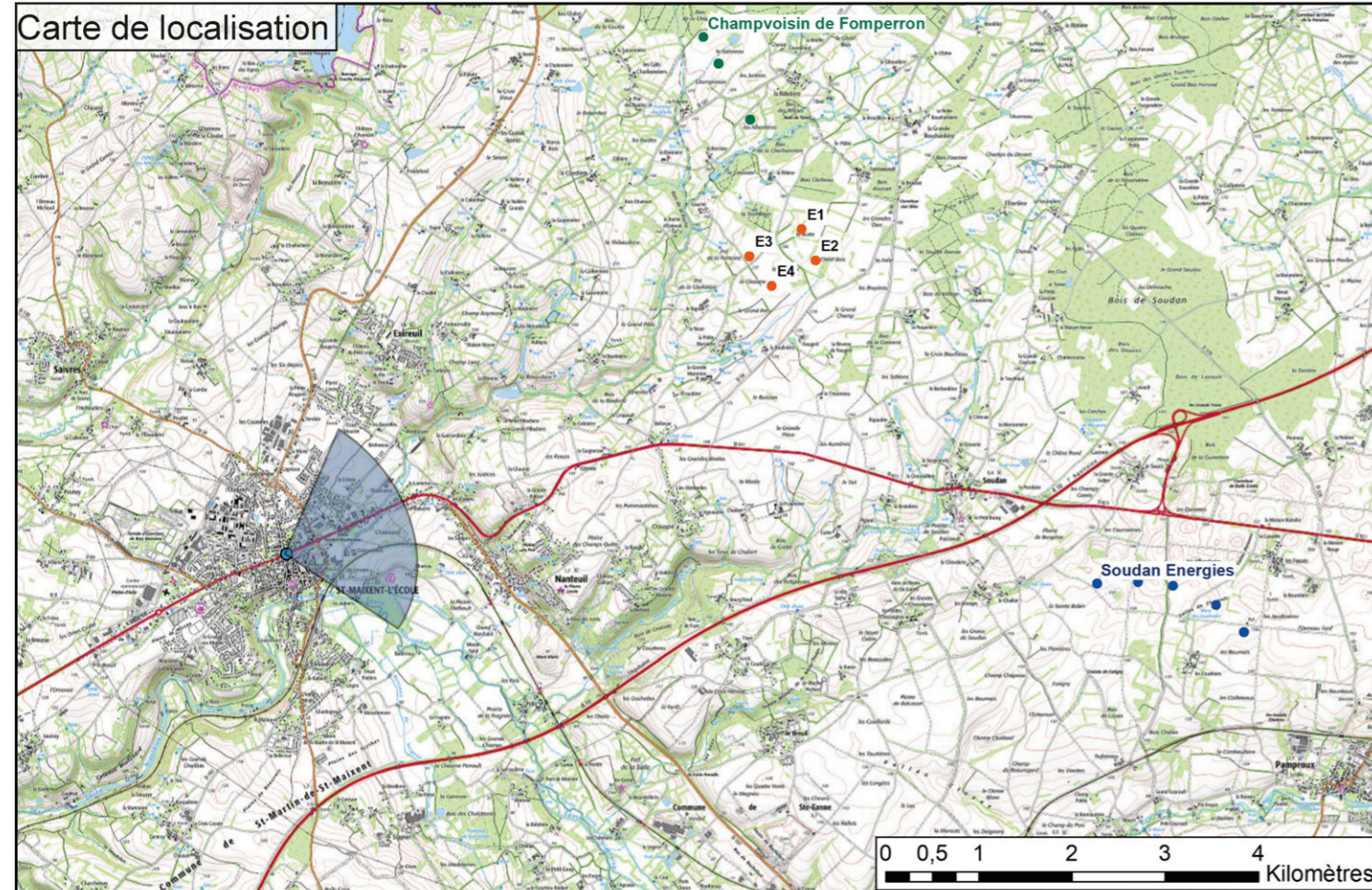
Commentaires

Les hauteurs de Saint-Maixent-l'École, à proximité de l'abbatiale Saint-Maixent, offre une vue sur les co-teaux dans l'axe de la rue. Cette vue est encadrée par le front bâti dense et haut de la ville, ainsi que par les alignements d'arbres signalant les allées et promenades de Saint-Maixent-l'École.

Toutefois, cette fenêtre de perception n'est pas orientée vers le futur parc. Aussi, elle ne permet aucune visibilité vers les éoliennes, masquées par un bâti n'offrant aucune interruption.

L'IMPACT EST NUL.

Légende



Vue filaire 100°



Vue panoramique 100°



0° 25° 50° 75° 100°



Vue 50 °. Pour restituer le réalisme du photomontage, observez-le à une distance d'environ 45 cm (format A3)



Vue 50 °. Pour restituer le réalisme du photomontage, observez-le à une distance d'environ 45 cm (format A3)

Photomontage n°11: En face du rond-point de l'avenue Gambetta

Données techniques du photomontage

Coordonnées en L93 : X= 454217 Y= 6595542

Altitude NGF : 62 m

Date et heure de la prise de vue: 22/08/2018 à 14h17

Focale prise de vue : 50mm

Azimut/Champ : 66° / 100°

Nombre d'éoliennes visibles : 0/4

Eolienne la plus proche : E03 / 5 533 m

Eolienne la plus éloignée : E01 / 6 163 m

Intérêt du point de vue : Site protégé, bourg



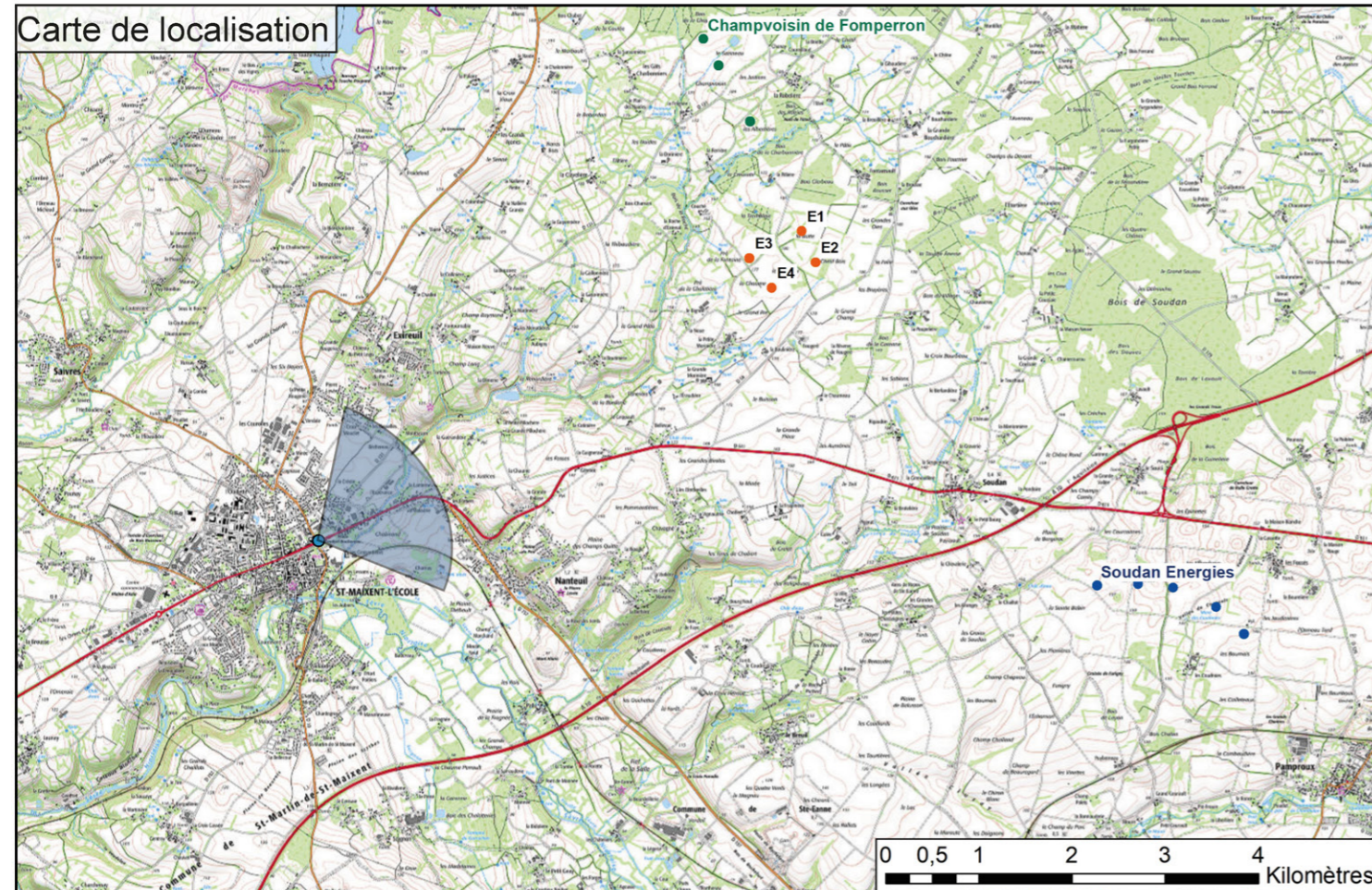
Commentaires

La Place Denfert-Rochereau permet une vue globalement dégagée sur les hauteurs du plateau : la partie supérieure du coteau et ses cordons boisés dépassent des alignements d'arbres qui encadrent la place.

Toutefois, le recul du futur parc par rapport à la limite du plateau est suffisante pour que les éoliennes soient totalement masquées par le relief. Le choix de hauteur est donc pertinent et permet d'éviter cette vue.

L'IMPACT EST NUL.

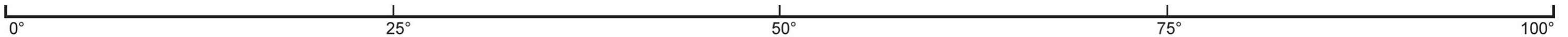
Légende



Vue filaire 100°



Vue panoramique 100°





Vue 50 °. Pour restituer le réalisme du photomontage, observez-le à une distance d'environ 45 cm (format A3)



Vue 50 °. Pour restituer le réalisme du photomontage, observez-le à une distance d'environ 45 cm (format A3)

Photomontage n°12: Depuis le centre-bourg de Saivres

Données techniques du photomontage

Coordonnées en L93 : X= 451643 Y= 6597640

Altitude NGF : 108 m

Date et heure de la prise de vue: 22/08/2018 à 18h16

Focale prise de vue : 50mm

Azimut/Champ : 72° / 100°

Nombre d'éoliennes visibles : 0/4

Eolienne la plus proche : E03 / 7 264 m

Eolienne la plus éloignée : E02 / 7 965 m

Intérêt du point de vue : Bourg

Trépied



Commentaires

Le bourg de Saivres est marqué par un front bâti discontinu, complété par une auréole bocagère et arborée qui vient fermer complètement les vues. Situé à flanc de coteau, le bourg présente également une topographie particulièrement marquée et visible.

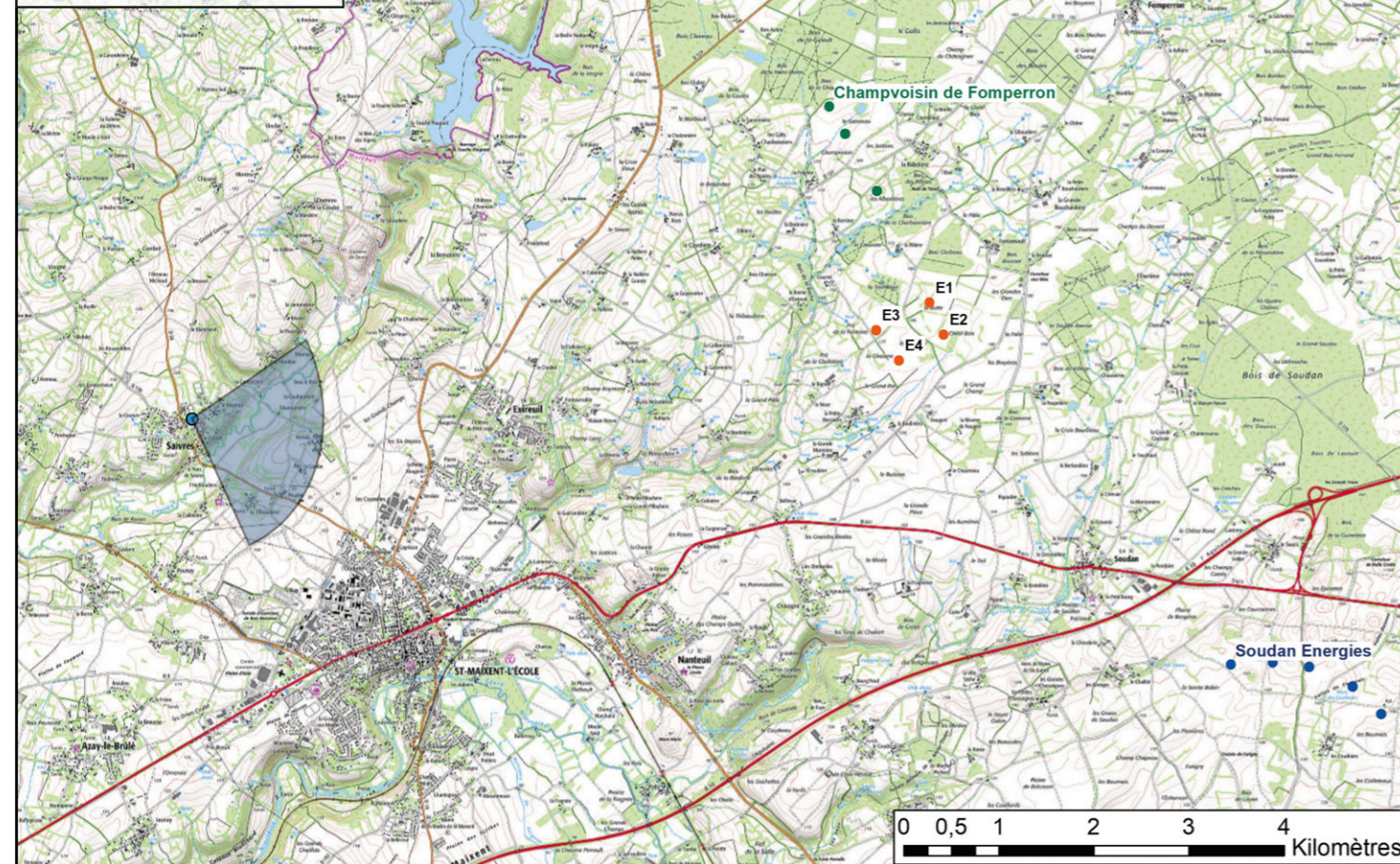
Ce masque topographique et boisé formé par le coteau forme un obstacle visuel très prégnant, au-delà duquel le futur parc ne pourra pas dépasser étant donné son recul. Les éoliennes de Nanteuil seront donc totalement occultées.

L'IMPACT EST NUL.

Légende



Carte de localisation



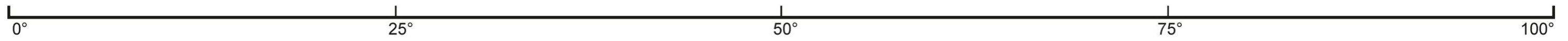
Vue aérienne



Vue filaire 100°



Vue panoramique 100°





Vue 50 °. Pour restituer le réalisme du photomontage, observez-le à une distance d'environ 45 cm (format A3)



Vue 50 °. Pour restituer le réalisme du photomontage, observez-le à une distance d'environ 45 cm (format A3)

Photomontage n°13: Depuis les hauteurs du lac formé par le barrage de la touche Poupard

Données techniques du photomontage

Coordonnées en L93 : X= 453527 Y= 6601542

Altitude NGF : 183 m

Date et heure de la prise de vue: 22/08/2018 à 18h00

Focale prise de vue : 50mm

Azimut/Champ : 82° / 100°

Nombre d'éoliennes visibles : 4/4

Eolienne la plus proche : E03 / 6 092 m

Eolienne la plus éloignée : E02 / 6 742 m

Intérêt du point de vue : Axe de communication



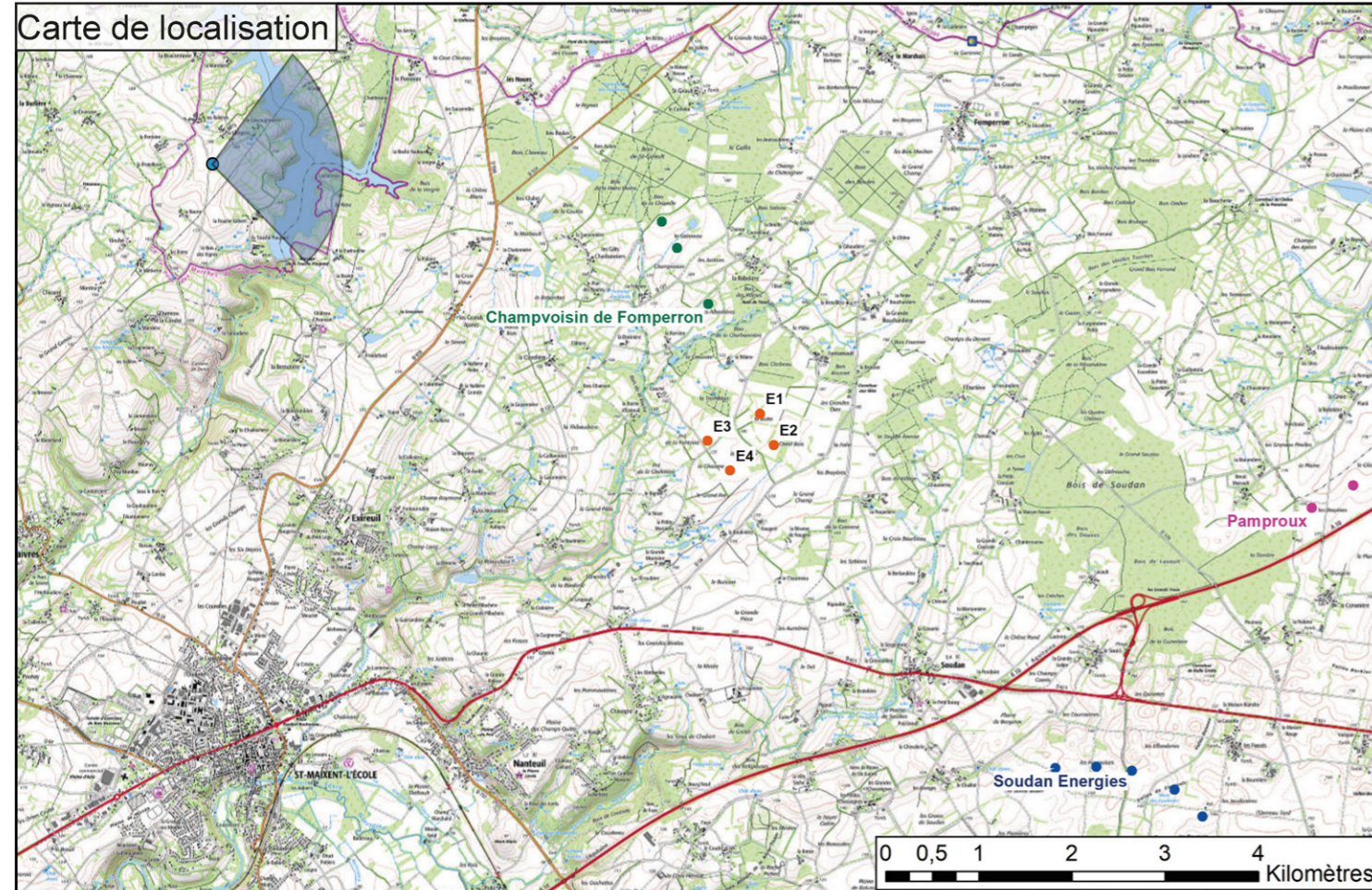
Commentaires

Le plateau au Nord-Ouest de l'aire d'étude rapprochée offre une large vue dégagée. C'est un paysage principalement horizontal et ouvert qui se dessine, rythmé par des rubans arborés denses et nombreux. L'ouverture et la largeur des parcelles cultivées créent une impression de grandeur de l'espace, renforcée par la présence de la ligne à haute tension, qui forme un motif industriel de grande ampleur. L'arrière-plan se compose d'un coteau qui limite le paysage visible. L'alternance de parcelles cultivées et de boisement apporte une richesse à l'ensemble. L'éolien vient ponctuer cet arrière-plan, en particulier le futur parc de Champvoisin.

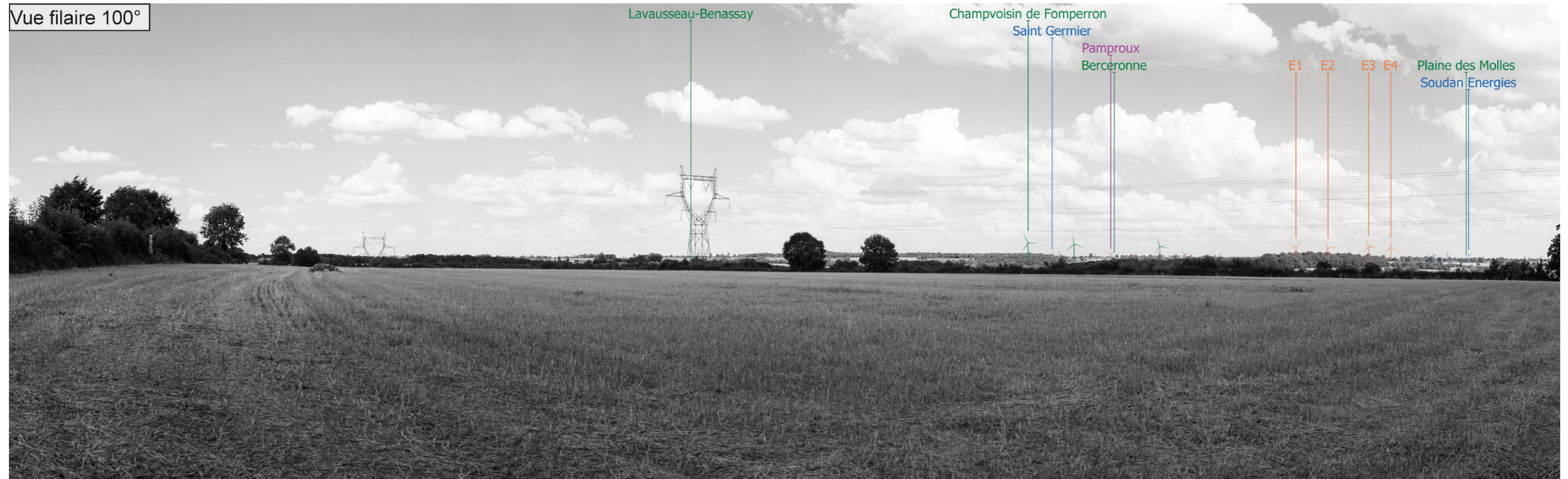
Le futur parc de Nanteuil va s'inscrire dans cet arrière-plan, en continuité du parc de Fomperron. A cette distance, la géométrie du parc semble globalement linéaire, ce qui permet d'offrir un motif régulier et lisible, ainsi que de cultiver le lien visuel avec le parc accordé. Contrairement à ce dernier, presque entièrement visible, les futures éoliennes de Nanteuil seront partiellement masquées par la végétation, ne laissant apparaître que la partie supérieure de leur mât et de leur rotor. Bien que formant un nouveau point d'appel, le futur parc ne modifie pas en profondeur la structure du paysage : sa hauteur apparente faible et sa visibilité réduite limite sa présence visuelle dans ce grand paysage semi-ouvert.

L'IMPACT EST FAIBLE.

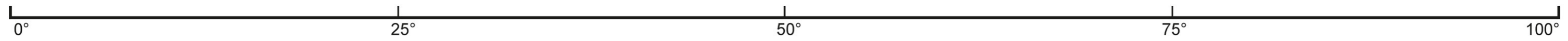
Légende



Vue filaire 100°



Vue panoramique 100°





Vue 50 °. Pour restituer le réalisme du photomontage, observez-le à une distance d'environ 45 cm (format A3)



Vue 50 °. Pour restituer le réalisme du photomontage, observez-le à une distance d'environ 45 cm (format A3)